

Fête des écoles de Lancy 2024



ÉCOLES DU PETIT-LANCY

JEUDI 27 JUIN 2024

18h45

FORMATION DU CORTÈGE

Rendez-vous à l'avenue Louis-Bertrand, côté école du Petit-Lancy (aux emplacements indiqués sur les panneaux)

TÊTE DU CORTÈGE

Compagnie des Sapeurs-pompiers
Musique de Lancy
Autorités

SUITE DU CORTÈGE

École du Plateau

Groupe de musique Dek'Onex

École de Tivoli

Groupe de musique Swing de Fou

École du Petit-Lancy

Groupe d'artistes La Bulle d'Art

École Cérésolle et école des Morgines

Groupe de musique Palenque La Papayera

École de la Caroline

19h

DÉPART DU CORTÈGE

Pour le bon déroulement du cortège, les parents sont priés de rester sur les trottoirs.

À la fin du cortège, les enseignant-es et les enfants se rendront dans les secteurs attribués à chaque école (voir plan des installations).

Les parents pourront récupérer les enfants à cet endroit.

Dès 20h, les enfants sont sous l'entière responsabilité de leur(s) parent(s).

FÊTE (SOUS LA TENTE DU PARC NAVAZZA-OLTRAMARE)

20h

Musique de Lancy

21h

Bal conduit par Synergie DJ

00h

Fin de la manifestation

ITINÉRAIRE

- École du Petit-Lancy
- Chemin de la Solitude
- Chemin des Esserts
- Passage des Bossons
- Rue des Bossons (côté Jura)
- Bande piétonne école de la Caroline
- Route de Chancy
- Chemin des Mouilles
- Vieux-Chemin-d'Onex
- Chemin de la Colline
- Parc Navazza-Oltramare



ÉCOLES DU GRAND-LANCY

VENDREDI 28 JUIN 2024

18h45

FORMATION DU CORTÈGE

Rendez-vous à l'avenue du Curé-Baud, côté école En-Sauvy (aux emplacements indiqués sur les panneaux)

TÊTE DU CORTÈGE

Compagnie des Sapeurs-pompiers
Musique de Lancy
Autorités

SUITE DU CORTÈGE

École de Pont-Rouge

Groupe de musique Swing de Fou

École En-Sauvy (1/2 groupe)

Fanfare Revuelta

École En-Sauvy (1/2 groupe)

Groupe d'artistes la Bulle d'Art

École des Palettes

Groupe de musique Palenque La Papayera

École du Bachet-de-Pesay

19h

DÉPART DU CORTÈGE

Pour le bon déroulement du cortège, les parents sont priés de rester sur les trottoirs.

À la fin du cortège, les enseignant-es et les enfants se rendront dans les secteurs attribués à chaque école (voir plan des installations).

Les parents pourront récupérer les enfants à cet endroit.

Dès 20h, les enfants sont sous l'entière responsabilité de leur(s) parent(s).

20h

Musique de Lancy

21h

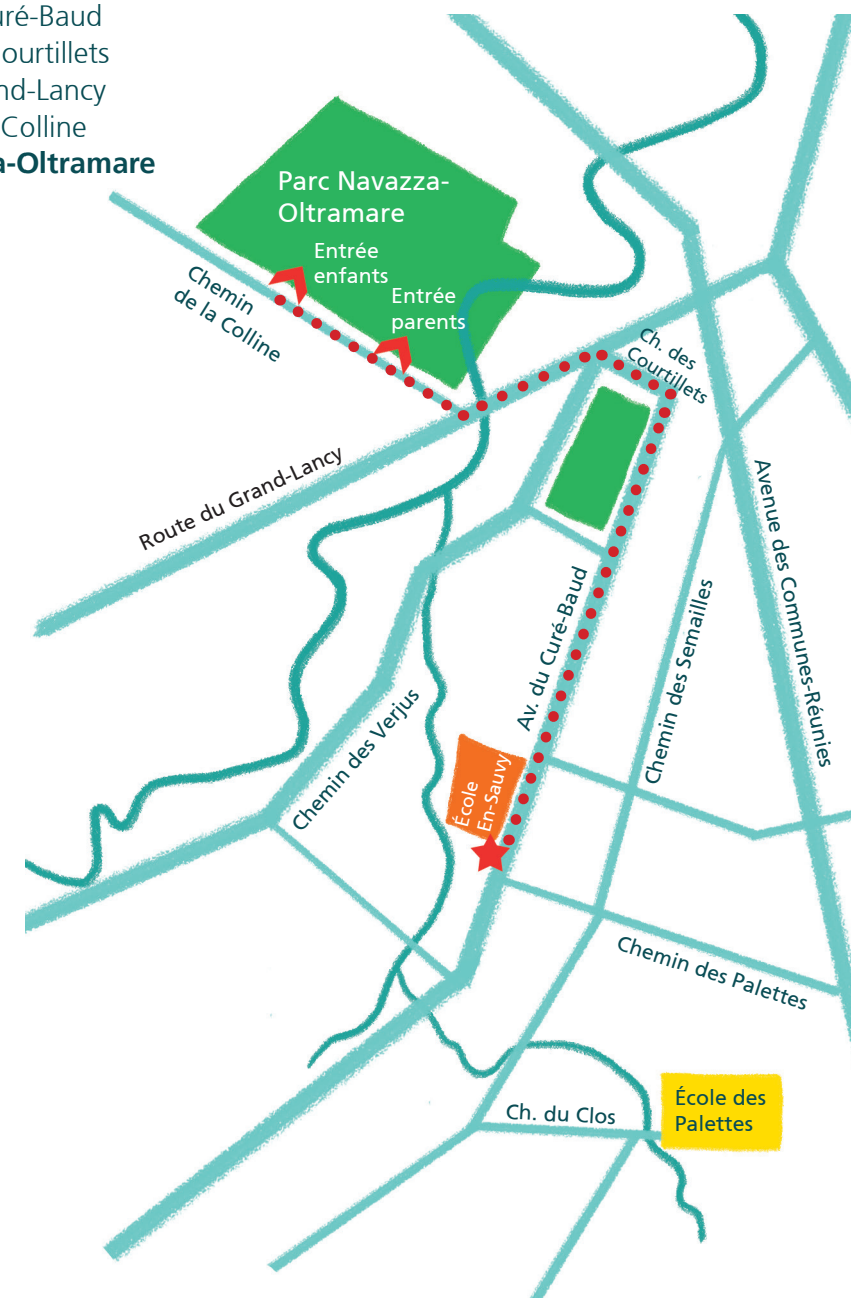
Bal conduit par Synergie DJ

01h

Fin de la manifestation

ITINÉRAIRE

- École En-Sauvy
- Avenue du Curé-Baud
- Chemin des Courtilllets
- Route du Grand-Lancy
- Chemin de la Colline
- Parc Navazza-Oltramare



PARC NAVAZZA-OLTRAMARE

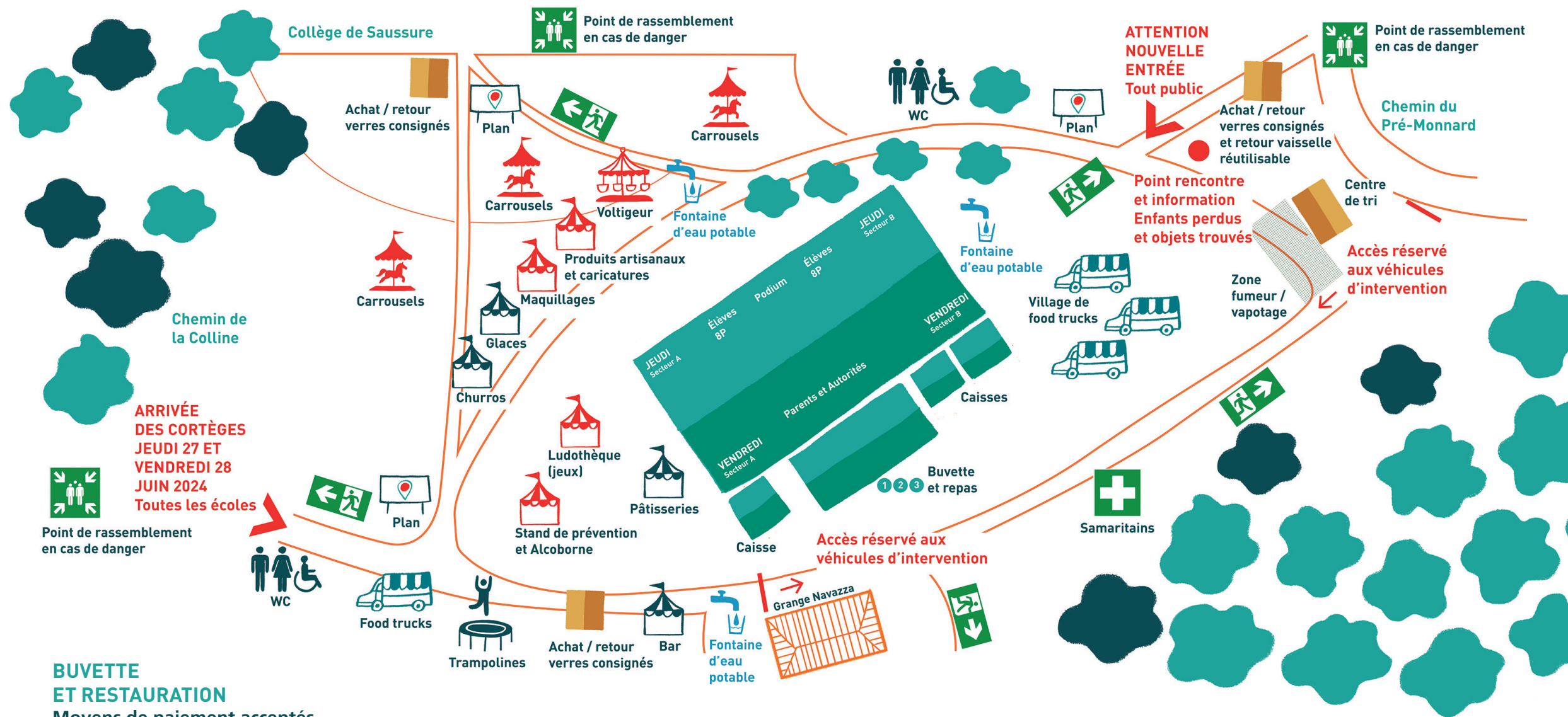
PLAN DES INSTALLATIONS

Disposition des écoles sous la tente jeudi 27 juin 2024

- Secteur A: École de la Caroline, école de Cérésolle, école des Morgines
- Secteur B: École du Petit-Lancy, école de Tivoli, école du Plateau

Disposition des écoles sous la tente vendredi 28 juin 2024

- Secteur A: École des Palettes, école du Bachet-de-Pesay
- Secteur B: École En-Sauvy, école de Pont-Rouge



BUVETTE ET RESTAURATION

Moyens de paiement acceptés

- Espèces
- Cartes
- Twint (à privilégier)

Verres consignés

CHF 2.- (en espèces uniquement)

Village de food trucks

- **D'Maiz**, spécialités colombiennes
- **Koh Samet**, spécialités thaïlandaises
- **Bifad'Oro**, spécialités portugaises

- **Nonna Mary**, empanadas
- **Pizza Matta**
- **Mumbai Street Food**
- **All'Effiloché**, burger

Propositions des associations lancéennes

- 1 **Les Sauveteurs auxiliaires de Lancy**, saucisses et frites
- 2 **L'Amicale de la Protection civile**, raclette et tomme chaude
- 3 **L'Amicale des Sapeurs-pompiers**, bar et buvette

FÊTE DES ÉCOLES 2024

INFORMATIONS GÉNÉRALES

Conditions météorologiques

En cas de conditions météorologiques défavorables, les cortèges peuvent être annulés. Si le temps est incertain, veuillez appeler le n° 0900 1600 00 (rubrique « école »), le jour-même, dès 18h.

Restrictions de stationnement

Pour la préparation du cortège, le stationnement sera interdit dans les lieux suivants :

Judi 27 juin 2024

- Chemin de la Solitude
- Chemin des Esserts (entre le chemin de la Solitude et le passage des Bossons)
- Rue des Bossons (entre l'avenue des Morgines et le chemin du Nant-de-Cuard, direction Onex)
- Chemin de la Colline (entre le n° 15 et 17)
- Chemin du Pré-Monnard

Vendredi 28 juin 2024

- Avenue du Curé-Baud (entre le chemin des Palettes et le chemin des Mésanges)
- Chemin du Pré-Monnard (hauteur parking de Saussure)
- Chemin du Pré-Monnard (entre le Pont-Butin et le parc Navazza-Oltramare)

Parkings conseillés

- Parking Louis-Bertrand
- Parking du Lancy-Centre (ouvert jusqu'à 20h)
- Parking du Centre sportif de Marignac
- Parking des Courtillets (ouvert jusqu'à minuit)
- Parking pour les deux roues: Collège de Saussure (Vieux-Chemin-d'Onex 9)

Il est recommandé de se déplacer à pied, à vélo ou en transports publics.



Carrousel

Des bons pour accéder aux carrousel seront distribués aux écolières et écoliers :

- Écoles du Petit-Lancy: bons oranges*
- Écoles du Grand-Lancy: bons jaunes**

Samaritains de Lancy — Unité mobile de soins

Les samaritains seront présents dans l'enceinte du parc (voir plan des installations).

Objets trouvés

Les objets trouvés pourront être retirés auprès du Service cantonal des objets trouvés.

Rue des Glacis-de-Rive 5
1207 Genève
Tél. 022 427 90 00

Interdiction de fumer et de vapoter sur tout le site sauf dans la zone fumeur identifiée sur le plan.

En savoir +

lancy.ch/fetedesecoles

