



Ville de Lancy / Alain Grosclaude

## ANNEXES

## ANNEXES – GÉNÉRALE

### MANDATAIRES

#### ACAU ARCHITECTURE SA - PILOTE

M. Darius Golchan	architecte EPF SIA, co-responsable de l'étude
M. Grégor Nemitz	urbaniste CUNY FSU, co-responsable de l'étude et chef de projet
M. Elie Andlauer	urbaniste UNIL

#### IN SITU VIVO SÀRL

M. Yves Bischofberger	historien du paysage
-----------------------	----------------------

#### VIRIDIS ENVIRONNEMENT

M. Gaël Maridat	ingénieur HES en gestion de la nature
M. Christian Meisser	ingénieur EPF en environnement, directeur

### PERSONNES CONSULTÉES

#### PROFESSIONNELS

M. Loïc Darmayan	Centre de recherches énergétiques et municipales - CREM (mandataire du PDCom Energies)
M. Philippe Burri	bcph ingénierie (appui PDCom thématique mobilité)
Mme Antoinette Schær	Agence AETC (mandataire du plan directeur des chemins pour piétons)

#### CONSEIL ADMINISTRATIF

M. Damien Bonfanti	Conseiller administratif
Mme Corinne Gachet	Vice-présidente
Mme Salima Moyard	Maire
M. Stéphane Lorenzini	Conseiller administratif (législature précédente)
M. Frédéric Renevey	Conseiller administratif (législature précédente)

#### ADMINISTRATION COMMUNALE

Mme Mélissa Nahory	Pilote - Cheffe de section urbanisme - Service de l'aménagement du territoire
Mme Claudia Bogenmann	Pilote (depuis 2018) - Responsable de l'unité de développement durable - Service de l'aménagement du territoire
Mme Emily Tombet	Pilote (jusqu'en 2018) - Responsable de l'unité de développement durable - Service de l'environnement,

Mme Anne Buffelo	Cheffe de service - Service de l'aménagement du territoire
Mme Myriam Boussina	Myriam Boussina, Responsable du service de la culture et de la communication et Déléguée à la promotion économique
Mme Angèle Canelli	Urbaniste - Service de l'aménagement du territoire
M. Olivier Carnazzola	Chef de service - Service des sports
M. Alain Dubois	Ingénieur - Service des travaux et de l'énergie
M. Alain Eretzian	Responsable des énergies du bâtiments, Service des travaux et de l'énergie
M. Nicolas Hasler	Chef de service - Service de l'environnement
M. Vincent Künzi	Chef de service - Service des affaires sociales
Mme Sandra Piriz	Responsable mobilité - Service de l'aménagement du territoire
M. Olivier Sirié	Ingénieur - Service des travaux et de l'énergie
M. Bruno Stämpfli	Chef section logistique et gestion des déchets - Service de l'environnement

#### COMMISSIONS COMMUNALES

Commission de l'aménagement du territoire

Commission du développement durable

Commission de la culture

Commission sociale

Commission des sports

#### ADMINISTRATION CANTONALE

Mme Marie-Sophie Aubert	DT – OU - Service du plan directeur cantonal
Mme Isabelle Claden	DT - Office de l'urbanisme (OU)
M. Fabio Dubs	DT – OU - Service du plan directeur cantonal
M. Roberto Grecuccio	DT - Office de l'urbanisme (OU)
M. Albéric Hopf	DT - Direction PAV (DAV)
M. Alain Mathez	DT- Office des autorisations de construire (OAC)
M. Laurent Meiffren	DI - Office cantonal des transports (OCT)
M. Olivier Nigg	DT - Office cantonal de l'énergie (OCEN)
Mme Isabelle Schmid Bourquin	DT - OPS - Service des monuments et sites (SMS)
Mme Olivia Vogtle	DI – Office cantonal des transports (OCT)
M. Gilles Wachsmuth	DT – OCEV - Service de l'environnement et des risques majeurs (SERMA)

## STRATÉGIE POUR LE DÉVELOPPEMENT DURABLE DE LANCY

En octobre 2015, la Ville de Lancy a établi sa « stratégie pour le développement durable de Lancy ». Ce document détermine le cadre de référence et les lignes directrices de la stratégie de la Ville de Lancy sur dix thématiques. Il constitue le cadre dans lequel s'insère le présent PDCom.

Le contenu de la stratégie est restitué ci-dessous avec une numérotation de chaque mesure afin de les mettre en référence dans les fiches thématiques et sectorielles (SECTION 04).

### URBANISATION ET AMÉNAGEMENT DU TERRITOIRE

- 1.1 Intégrer les thématiques environnementales et sociales dès les réflexions de développement urbain (espaces publics, aménagements, etc.) ;
- 1.2 Maintenir une mixité d'affectations (logements individuels ou collectifs, services et équipements) et d'activités (artisanales, industrielles et tertiaires) afin d'assurer la diversité du tissu à l'échelle communale ;
- 1.3 Déterminer, prioriser et arbitrer de manière partagée les exigences en matière de conception et de construction afin de favoriser une architecture durable.



### GESTION DE L'ÉNERGIE ET DE L'EAU

- 2.1 Réduire les consommations d'énergie et d'eau dans les bâtiments administratifs ;
- 2.2 Réduire le volume d'eau utilisé pour l'entretien des espaces verts ;
- 2.3 Favoriser la récupération de l'eau de pluie et le développement des énergies renouvelables dans les bâtiments administratifs ;
- 2.4 Sensibiliser et accompagner les employé-e-s et le grand public dans le cadre de la mise en oeuvre des ambitions communales en matière de réduction de consommation énergétique.



### MOBILITÉ

- 3.1 Faciliter et promouvoir les déplacements en transports en commun, à pied et à vélo entre le Petit et le Grand-Lancy, en connectant le réseau de mobilité douce existant et en le développant ;
- 3.2 Encourager la transition vers des véhicules moins polluants afin de réduire l'impact sur l'environnement et le climat ;
- 3.3 Réduire les nuisances sonores en privilégiant entre autres la pose de revêtement phono-absorbant.



### POLITIQUE D'ACHATS RESPONSABLES

- 4.1 Etablir une politique d'achats responsables au sein de l'administration permettant de mettre en oeuvre des règles et des critères sur le choix des produits et des fournisseurs ;
- 4.2 Privilégier les produits de qualité et respectueux de l'environnement, tout en excluant les produits les plus nocifs pour l'environnement.



### GESTION DES DÉCHETS

- 5.1 Réduire le volume global des déchets incinérés, en prenant des mesures concrètes afin d'atteindre les objectifs du plan cantonal de gestion des déchets 2014-2017 ;
- 5.2 Augmenter fortement la collecte des déchets organiques et les valoriser ;
- 5.3 Offrir à la population des collectes de proximité en favorisant l'implantation de points de récupération enterrés ou semi-enterrés ;
- 5.4 Maintenir et renforcer la sensibilisation à la réduction et au tri des déchets auprès de la population, et particulièrement au sein des établissements scolaires.





## NATURE ET PAYSAGE

- 6.1 Offrir à la population des espaces verts de qualité, en respectant leurs fonctions d'accueil et leurs qualités biologiques ;
- 6.2 Maintenir et consolider les qualités naturelles des espaces verts par une gestion appropriée de chaque espace vert, notamment en supprimant l'utilisation de pesticides dans les parcs ;
- 6.3 Organiser et mettre en oeuvre un réseau écologique urbain visant à maintenir durablement les fonctions naturelles de ces espaces ;
- 6.4 Intégrer les enjeux environnementaux dans les projets communaux en amont de leur réalisation, afin de maintenir voire augmenter la biodiversité ;
- 6.5 Sensibiliser les Lancéen-ne-s à la « nature de proximité », entre autres en les accompagnant dans la réalisation de projets de quartier ou scolaires.



## SENSIBILISATION, INFORMATION ET ÉDUCATION

- 7.1 Valoriser et accompagner les différentes actions menées par les services communaux ;
- 7.2 Organiser des activités et manifestations de sensibilisation pour la population ;
- 7.3 Intégrer et consulter les acteurs-clés lors de la réflexion autour de nouveaux projets ;
- 7.4 Travailler de concert avec les établissements scolaires et professionnels lancéens, en développant des partenariats à travers la « plateforme lancéenne pour l'éducation en vue d'un développement durable ».



## ÉCONOMIE LOCALE

- 8.1 Collaborer activement avec les entreprises locales et échanger les bonnes pratiques ;
- 8.2 Soutenir l'activité économique de proximité ;
- 8.3 Favoriser l'implantation de nouvelles entreprises sur le territoire lancéen afin de créer de l'emploi.



## COHÉSION SOCIALE, INTÉGRATION ET SOLIDARITÉ

- 9.1 Favoriser l'insertion professionnelle des jeunes et leur proposer un accompagnement personnalisé ;
- 9.2 Développer le réseau de logements d'urgence afin de lutter contre l'exclusion ;
- 9.3 Maintenir et développer les mesures d'intégration pour les étrangers, notamment les cours et appuis divers ;
- 9.4 Soutenir l'engagement des citoyens et les associations du territoire lancéen ;
- 9.5 Soutenir les habitants de la commune, quel que soit leur âge, par des actions favorisant leur bien-être.
- 9.6 Favoriser l'inclusion des personnes en situation de handicap.



## CULTURE, SPORTS ET LOISIRS

- 10.1 Intégrer systématiquement les problématiques culturelles et sportives dans la réflexion autour des projets d'aménagement du territoire ;
- 10.2 Maintenir et étoffer l'offre d'activités culturelles et sportives (manifestations grand public, camps de loisirs) pour la population lancéenne de tous âges, en tenant compte des besoins et des attentes de la population, tout en suivant l'évolution des tendances et des pratiques ;
- 10.3 Maintenir et faciliter l'accès aux infrastructures culturelles et sportives existantes, tout en développant un réseau d'infrastructures et d'activités de proximité (culture non institutionnelle, fitness urbain, etc.).

## ANNEXES – URBANISME

### URBANISME - PROJETS D'IMPORTANCE

NOM	# PLQ	ADOPTE / AUTOR	TYPE	STATUT	DAB LOGEMENT	DAB ACTIVITES / EQUIPEMENT	DAB A REALISER	% activités	
PLQ ADOPTES									
1	Surville	29885	2014	mixte	A réal. 2021+	82 410 m <sup>2</sup>	23 315 m <sup>2</sup>	105 725 m <sup>2</sup>	
					Tot. prévu	82 410 m <sup>2</sup>	23 315 m <sup>2</sup>	113 075 m <sup>2</sup>	21%
2	Esplanade Pont-Rouge	29583	2010	activités	A réal. 2021+	0 m <sup>2</sup>	71 892 m <sup>2</sup>	71 892 m <sup>2</sup>	
					Tot. prévu	0 m <sup>2</sup>	103 800 m <sup>2</sup>	103 800 m <sup>2</sup>	100%
3	Quartier Pont-Rouge	29584	2010	mixte	A réal. 2021+	22 300 m <sup>2</sup>	390 m <sup>2</sup>	22 690 m <sup>2</sup>	
					Tot. prévu	56 900 m <sup>2</sup>	18 100 m <sup>2</sup>	75 000 m <sup>2</sup>	24%
4	Rambossons nord / Communes - Réuniones	29860	2013	mixte	A réal. 2021+	12 601 m <sup>2</sup>	1 560 m <sup>2</sup>	14 161 m <sup>2</sup>	
					Tot. prévu	12 601 m <sup>2</sup>	1 560 m <sup>2</sup>	14 161 m <sup>2</sup>	11%
5	Les Passeraux	29835	2013	mixte	A réal. 2021+	10 550 m <sup>2</sup>	1 144 m <sup>2</sup>	11 694 m <sup>2</sup>	
					Tot. prévu	10 550 m <sup>2</sup>	1 144 m <sup>2</sup>	11 694 m <sup>2</sup>	10%
6	Cimetière / Bâtie	29769	2014	logement	A réal. 2021+	11 100 m <sup>2</sup>	0 m <sup>2</sup>	11 100 m <sup>2</sup>	
					Tot. prévu	11 100 m <sup>2</sup>	0 m <sup>2</sup>	11 100 m <sup>2</sup>	0%
7	Cimetière / St-Georges	29795	2012	mixte	A réal. 2021+	8 722 m <sup>2</sup>	1 000 m <sup>2</sup>	9 722 m <sup>2</sup>	
					Tot. prévu	12 714 m <sup>2</sup>	1 700 m <sup>2</sup>	14 414 m <sup>2</sup>	12%
8	Rambossons nord / Curé-Baud	29758	2013	mixte	A réal. 2021+	8 536 m <sup>2</sup>	1 101 m <sup>2</sup>	9 637 m <sup>2</sup>	
					Tot. prévu	8 536 m <sup>2</sup>	1 101 m <sup>2</sup>	9 637 m <sup>2</sup>	11%
9	Semailles / Palettes / Rambossons	29813	2013	logement	A réal. 2021+	7 235 m <sup>2</sup>	0 m <sup>2</sup>	7 235 m <sup>2</sup>	
					Tot. prévu	12 988 m <sup>2</sup>	0 m <sup>2</sup>	12 988 m <sup>2</sup>	0%
10	Pré-Longet	29473	2008	logement	A réal. 2021+	6 700 m <sup>2</sup>	0 m <sup>2</sup>	6 700 m <sup>2</sup>	
					Tot. prévu	9 300 m <sup>2</sup>	0 m <sup>2</sup>	9 300 m <sup>2</sup>	0%
11	Maisonnettes	29990	2017	mixte	A réal. 2021+	5 793 m <sup>2</sup>	810 m <sup>2</sup>	6 603 m <sup>2</sup>	
					Tot. prévu	5 793 m <sup>2</sup>	810 m <sup>2</sup>	6 603 m <sup>2</sup>	12%
12	Curé-Baud	29941	2016	logement	A réal. 2021+	5 241 m <sup>2</sup>	0 m <sup>2</sup>	5 241 m <sup>2</sup>	
					Tot. prévu	5 241 m <sup>2</sup>	0 m <sup>2</sup>	5 241 m <sup>2</sup>	0%
13	Petit-Lancy / Crédo	29501	2009	logement	A réal. 2021+	3 820 m <sup>2</sup>	0 m <sup>2</sup>	3 820 m <sup>2</sup>	
					Tot. prévu	9 142 m <sup>2</sup>	0 m <sup>2</sup>	9 142 m <sup>2</sup>	0%
PROJETS MAJEURS EN ZONE INDUSTRIELLE									
14	Hôtel industriel "Small City"			activités	selon DD		52 904 m <sup>2</sup>	52 904 m <sup>2</sup>	100%
15	Hôtel industriel "Fabrique des Morgines"			activités	selon DD		34 133 m <sup>2</sup>	34 133 m <sup>2</sup>	100%
CONCOURS									
16	Cité-de-Pesay + Trèfle d'Or			mixte	selon DD	36 451 m <sup>2</sup>	6 887 m <sup>2</sup>	43 338 m <sup>2</sup>	16%
17	Claire-Vue (estimation)			logement	selon concours	10 000 m <sup>2</sup>	0 m <sup>2</sup>	10 000 m <sup>2</sup>	0%
AVANT-PROJET DE PLQ									
18	Chapelle-Gui			mixte	avant-projet	64 000 m <sup>2</sup>	4 000 m <sup>2</sup>	68 000 m <sup>2</sup>	6%
19	Ancien-Puit			logement	avant-projet	37 500 m <sup>2</sup>	0 m <sup>2</sup>	37 500 m <sup>2</sup>	0%
20	Boucle des Palettes			mixte	avant-projet	20 000 m <sup>2</sup>	4 000 m <sup>2</sup>	24 000 m <sup>2</sup>	17%
<b>TOTAL DAB PROJETS D'IMPORTANCE (M2 SBP)</b>							<b>556 095 m<sup>2</sup></b>	<b>100%</b>	
Total DAB logement (m2 SBP)							352 959 m <sup>2</sup>	63%	
Total DAB activités / équipement (m2 SBP)							203 136 m <sup>2</sup>	37%	
DAB PLQ adoptés et projets majeurs (m2 SBP)							373 257 m <sup>2</sup>	67%	
DAB Concours et avant-projet de PLQ (m2 SBP)							182 838 m <sup>2</sup>	33%	
Equivalent en habitants supplémentaires (2.2 hab / 100 m2 de SBP de logement)							7 765 habitants		
Pour rappel, total SBP construites 2008-2020							297 000 m <sup>2</sup>		

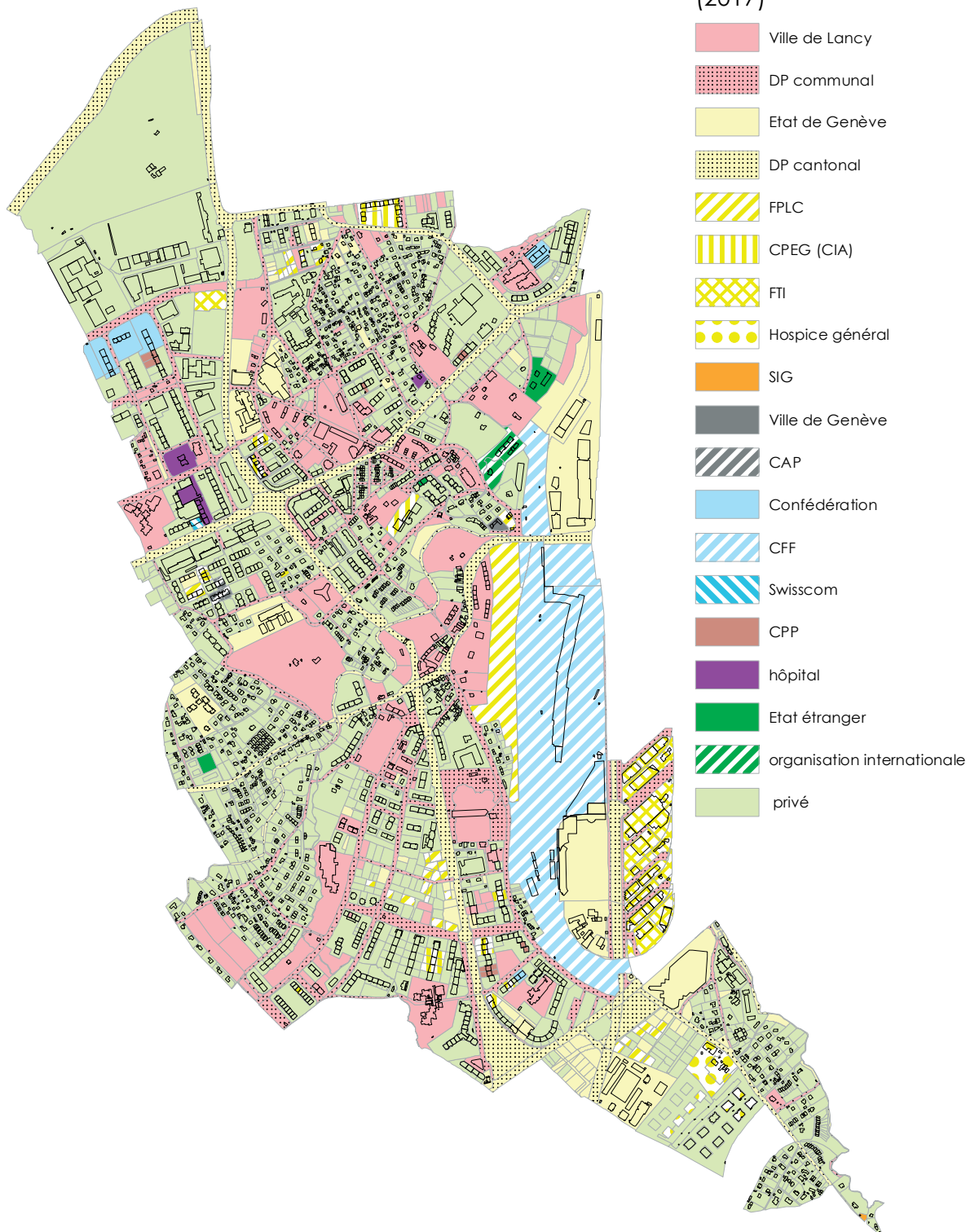
	NOM	# PLQ	PDQ	ADOPTION	STATUT	DAB restant	
<b>PLQ ÉNTIÈREMENT RÉALISÉS</b>							
1	Courtillets	27920		1988	Entièrement réalisé	Aucun	
2	Les Mouilles	27964		1989	Entièrement réalisé	Aucun	
3	Chemin des Poteaux / route du Pont-Butin	27960		1990	Entièrement réalisé	Aucun	
4	Avenue du Petit-Lancy / chemin du Bac	28313		1991	Entièrement réalisé	Aucun	
5	Chemin de l'Épargne / chemin du Gué	28468		1993	Entièrement réalisé	Aucun	
6	Route de Saint-Georges / avenue du Cimetiere	28619	Marbriers	1995	Entièrement réalisé	Aucun	
7	Les Mouilles	28829		1998	Entièrement réalisé	Aucun	
8	Ch des Tattes-Brulées / Daniel-Ihly	29476	Marbriers	2008	Entièrement réalisé	Aucun	
9	Route de la Chapelle	29591		2009	Entièrement réalisé	Aucun	
10	Bac / Crédo	29754		2012	Entièrement réalisé	Aucun	
<b>PLQ MINEURS A COMPLÉTER</b>							
10	Les Esserts	27815		1991	Partiellement réalisé	2 863	m <sup>2</sup>
11	Le Petit-Voiret	28130		1992	Partiellement réalisé	540	m <sup>2</sup>
12	Avenue du Curé-Baud	28900	Semailles	1998	Partiellement réalisé	1 300	m <sup>2</sup>
13	Chemin des Troènes	29168		2003	Réalisation non-amorcée	3 520	m <sup>2</sup>
14	Chemin Paul-Maerky	29470		2006	Partiellement réalisé	2 600	m <sup>2</sup>
15	Chemin Daniel-Ihly	29744	Marbriers	2011	Partiellement réalisé	1 086	m <sup>2</sup>
<b>Total DAB restant (SBP)</b>						<b>11 909</b>	<b>m<sup>2</sup></b>



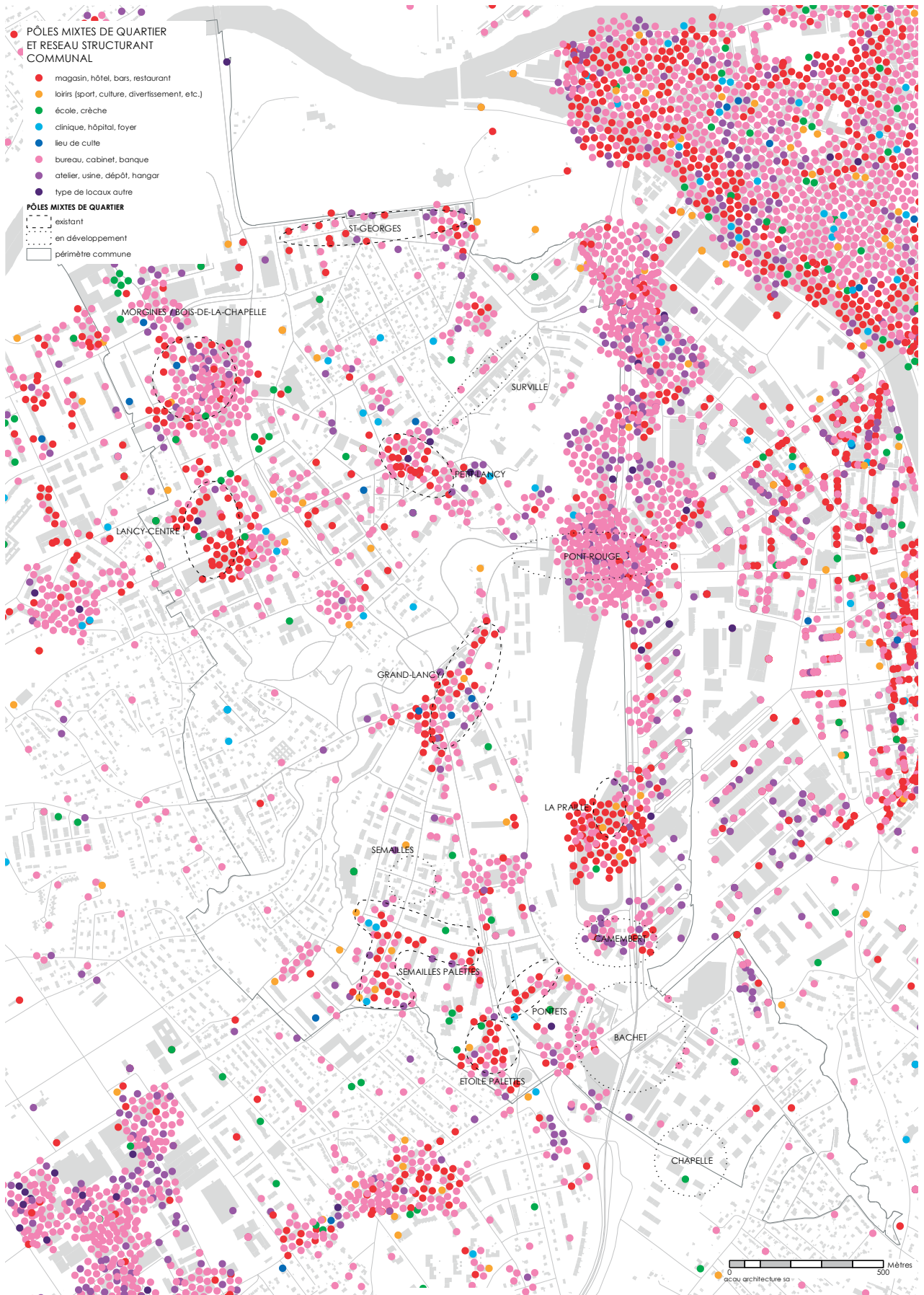




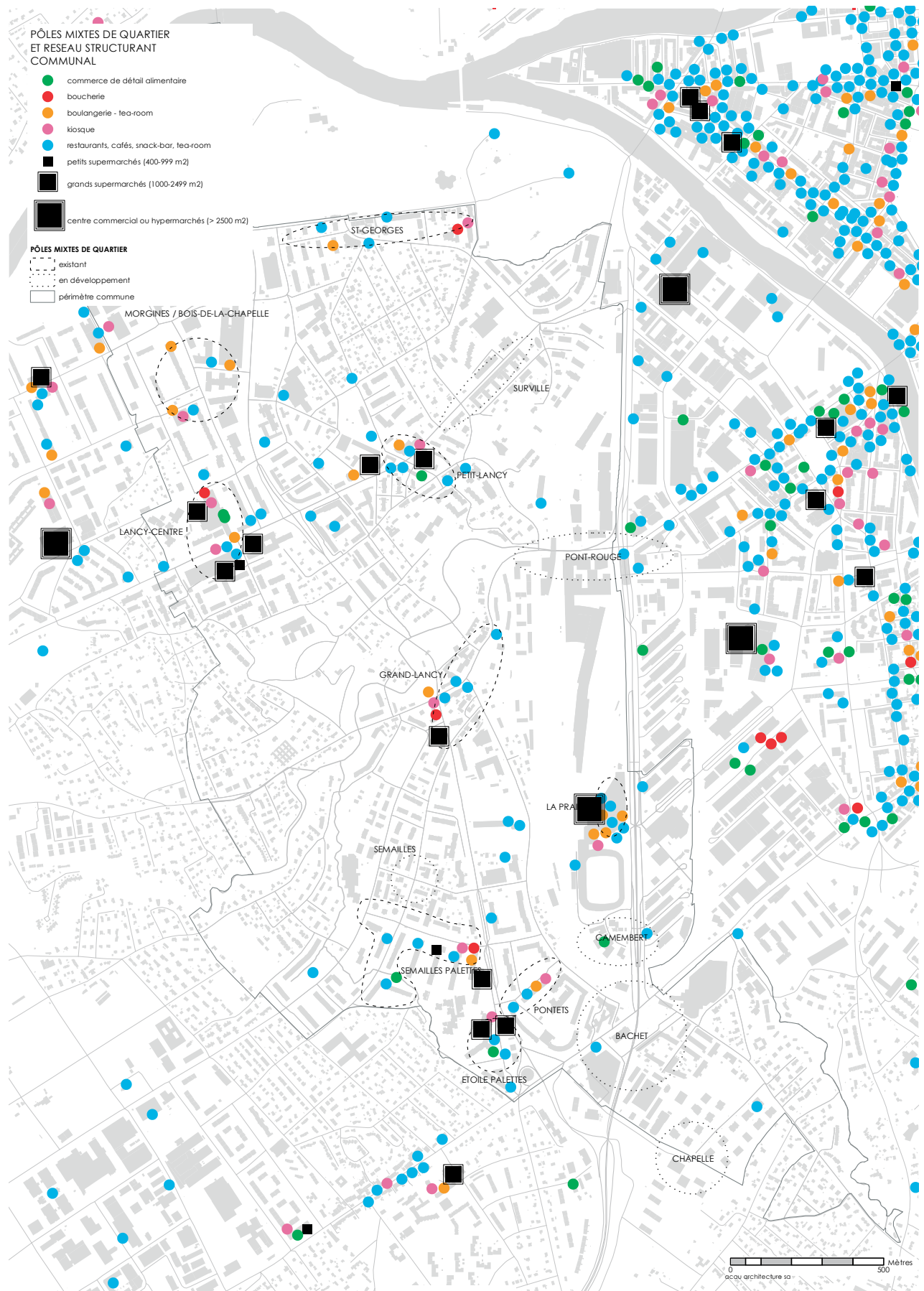
## SITUATION FONCIÈRE (2017)



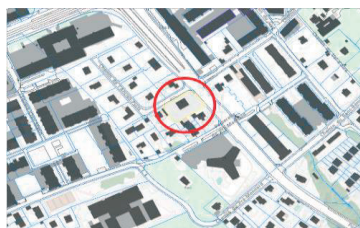
Mètres







**VILLE DE LANCY**  
**FICHE D'ÉVALUATION**  
**DES OBJETS REFERENTIELS**  
**DE L'IDENTITE LANCEENNE**



**DONNÉES DE BASE**

Adresse	(adresse)	(à remplir)
# de parcelle	(numéro de parcelle)	(à remplir)
# du bâtiment principal	(numéro du bâtiment)	(à remplir)
Propriétaire(s)	(NOM, prénom, année naissance)	(à remplir)
Surface au sol bâtiment	(surface)	(à remplir)
SBP estimée bâtiment principal (m2)	(surface)	(à remplir)
SBP estimée bâtiment(s) annexe(s) (m2)	(surface)	(à remplir)
Surface parcelle(s) (m2)	(surface)	(à remplir)
Zone existante	(nom zone)	(à remplir)
Zone future (si MZ en cours)	(nom future zone)	(à remplir)
Intégration à un PLQ	(nom et # du PLQ)	(à remplir)
Époque de construction	(année ou époque)	(à remplir)
Mesure(s) de protection en vigueur	(type de mesure)	(à remplir)
Valeur de recensement (RAC)	(bâtiment exceptionnel, intéressant, etc.)	(à remplir)
Parcelle bordée par un cheminement IVS	(# tracé IVS et importance)	(à remplir)
Brève description du bâti et du site	(description)	

**BÂTIMENT(S) ET PARCELLE(S)**

	échelle	pondération note	score
Témoin d'une époque (affectation particulière, habité par une figure lancéenne majeure)	2 - oui 1 - partiellement 0 - non	0 2	0
Qualités architecturales et esthétiques	2- fortes 1 - faibles 0 - inexistantes	0 2	0
Qualités liées à l'appartenance à un ensemble bâti	2- fortes 1 - faibles 0 - inexistantes	0 2	0
Qualités des aménagements extérieurs	2- fortes 1 - faibles 0 - inexistantes	0 2	0
Degré d'attachement manifesté par les riverains	2- attachement fort 1 - faible 0 - pas attachement (connu)	0 2	0
Usage actuel par les riverains	2- usage fort 1 - faible 0 - pas d'usage (connu)	0 2	0

## PLANIFICATION ET BESOINS

échelle

pondération  
note score

### PLANIFICATION

Situé dans un secteur avec un potentiel de mutation identifié par le PDCom	2 - oui 0 - non	0	1	0
Degré de planification sur le périmètre	2 - pas de PLQ/lancement du PLQ 1 - PLQ en cours d'élab. 0 - PLQ en force	0	1	0
Si intégré à un PLQ, degré d'entrave à la réalisation du PLQ	2 - faible 1 - important 0 - très important	0	2	0
Si intégré à un PLQ, degré de contribution à l'animation du futur quartier	2 - contribution forte 1 - faible 0 - sans relation	0	2	0

### BESOINS COMMUNAUX

Équipement public pour la petite enfance	2 - besoins forts 1 - faible 0 - aucun besoin connu	0	2	0
Bâtiment administratif		0	2	0
Espace à vocation culturelle		0	2	0
Espace à vocation sociale / locaux associatifs		0	2	0
Commerces		0	1	0
Espaces verts		0	2	0
Logements		0	1	0

## ÉVALUATION DES POTENTIELS

### ASPECTS FONCIERS

Nombre de propriétaires	2 - nombre peu important 0 - nombre important	0	1	0
Position du / des propriétaire(s)	2 - ouvert(s) à la discussion 1 - indécis 0 - ne souhaite(nt) pas discuter	0	2	0
Présence de servitudes contraignantes	2 - pas contraignante(s) 1 - contraignante(s) 0 - très contraignante(s)	0	2	0

### BÂTI

État général du / des bâtiment(s)	2 - bon 1 - moyen 0 - mauvais	0	2	0
Répond aux normes et autres exigences (isolation, chauffage, bruit)	2 - oui 1 - partiellement 0 - non	0	2	0
Brève description de l'état du bâtiment	(description)			

### AMÉNAGEMENTS EXTÉRIEURS

Potentiel des aménagements extérieurs	2 - bon 1 - moyen 0 - mauvais	0	2	0
Présence d'arbres majeurs à conserver	2 - oui 0 - non	0	1	0
Brève description de l'état des aménagements extérieurs	(description)			

### ACCESSIBILITÉ ET VISIBILITÉ

Degré d'accessibilité depuis les transports publics	2 - bon 1 - moyen 0 - mauvais	0	2	0
Degré d'accessibilité pour la mobilité douce	2 - bon 1 - moyen 0 - mauvais	0	2	0
Degré d'accessibilité pour voitures et 2 roues motorisés	2 - bon 1 - moyen 0 - mauvais	0	1	0
Aménagements nécessaires à accessibilité PMR	2 - déjà accessible 1 - mineurs 0 - importants	0	2	0
Relation du rez-de-chaussée à la rue / route	2 - relation forte 1 - intermédiaire 0 - faible	0	1	0
Brève description des possibilités	(description)			

## ACTION À PRENDRE

- SCORE 75 à 100 - alerter au plus vite les autorités communales et cantonales
- SCORE 50 à 74 - mener une étude pour confirmer les potentialités et l'adéquation aux besoins
- SCORE 0 à 49 - aucune intervention requise

**SCORE FINAL**

**0**



## ANNEXES - ENVIRONNEMENT



# ECOPOTENTIALITÉS

## Données brutes

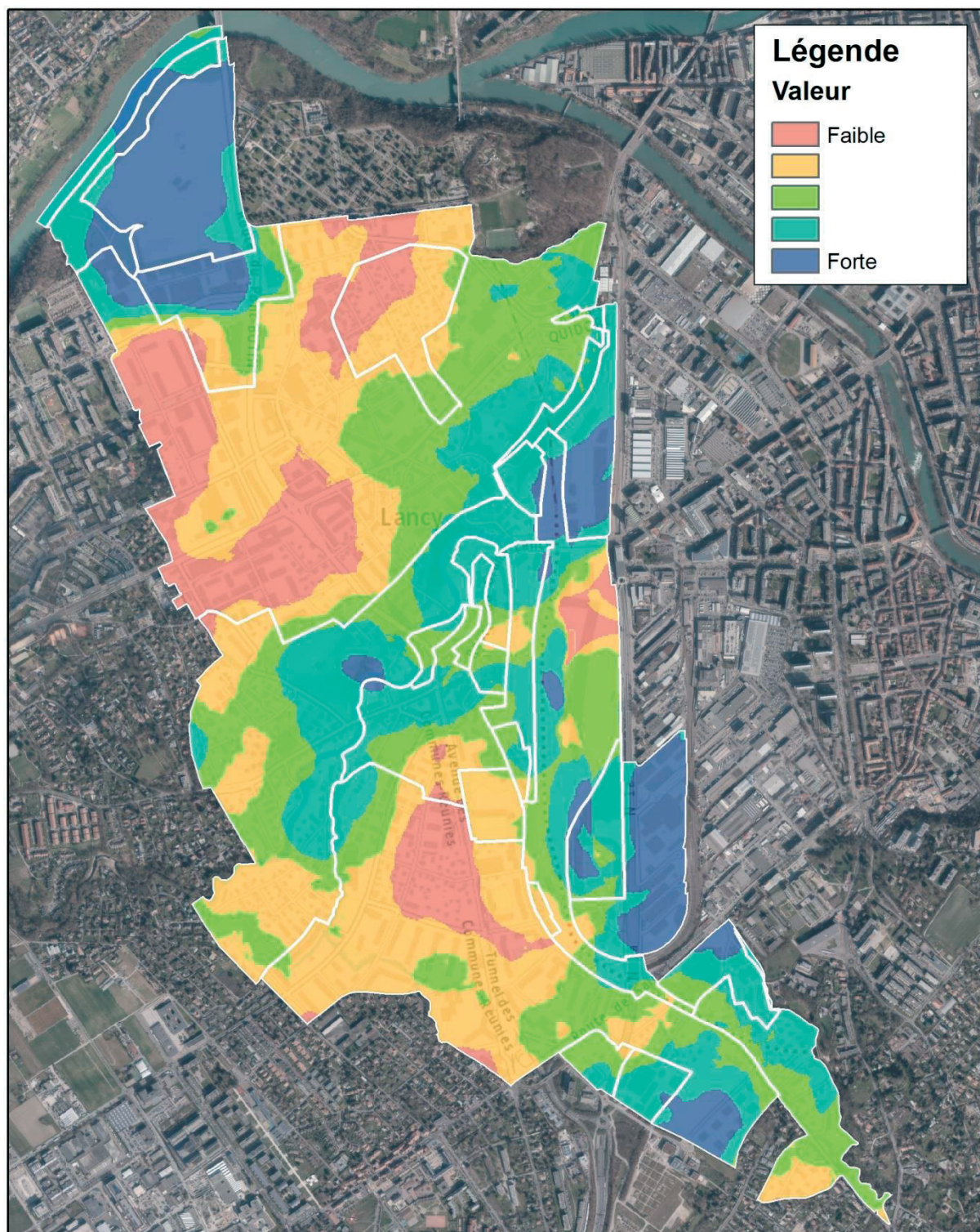
Numéro	NOM_ZONE	Area	Naturality	Diversité	Mesh Size	Toitures végétalisées	Surface perméable	Densité arbres intérêt	Densité arbres	Surface milieux aquatiques	Nb types milieux aquatiques
		m <sup>2</sup>				-	%	nb/ha	nb/ha	m <sup>2</sup> /ha	nb/entité
6628	Lancy	4775292	-0.853668943	1.170179925	0.0045077	7.48%	47.50	9.802541107	38.25315497	72.49294312	4
	maximum théorique		2.0000	2.8100	1.0000	1	100	∞	∞	10000	8
	minimum théorique		--∞	0.0000	0.0000	0	0	0	0	0	0
	valeur seuil objectif		4.0000	2.8100	1.0000	0.25	75	10	100	100	4
	transformation		+2 puis /4	/2.81	-	/0.25	/75	/10	/100	/100	/4

## Données normalisées

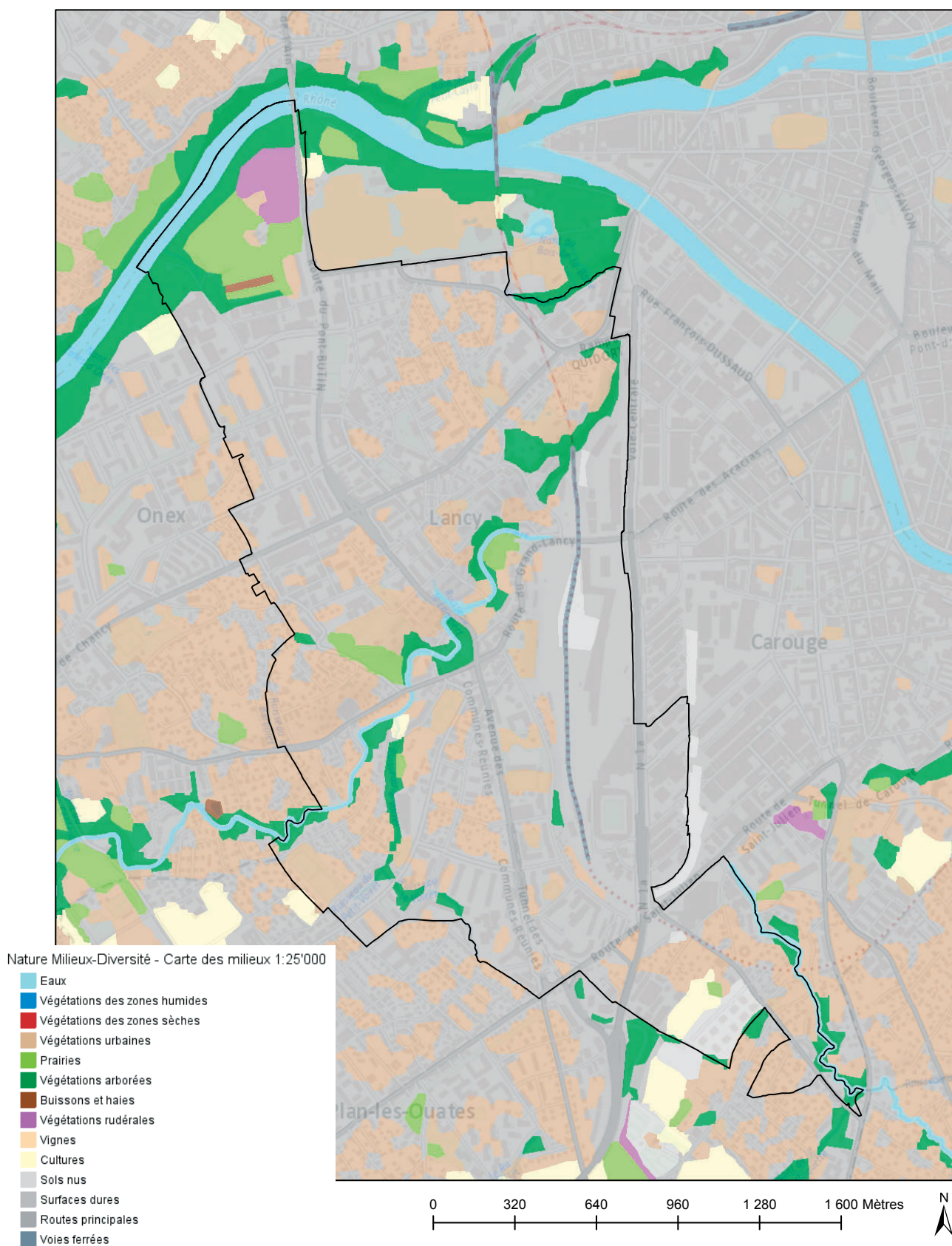
Numéro	NOM_ZONE	Area	Naturality	Diversité	Mesh Size	Toitures végétalisées	Surface perméable	Densité arbres intérêt	Densité arbres	Surface milieux aquatiques	Nb types milieux aquatiques
6628	Lancy		0.2866	0.4164	0.0045	0.2992	0.6333	0.9803	0.3825	0.7249	1.0000
6608	Carouge		0.2951	0.3642	0.0030	0.2351	0.4955	0.3386	0.3126	1.0000	1.0000
6631	Onex		0.3682	0.4931	0.0115	0.3729	0.8554	0.5336	0.5778	1.0000	1.0000

## Valeur naturelle

Combinaison des 3 indices précédents.

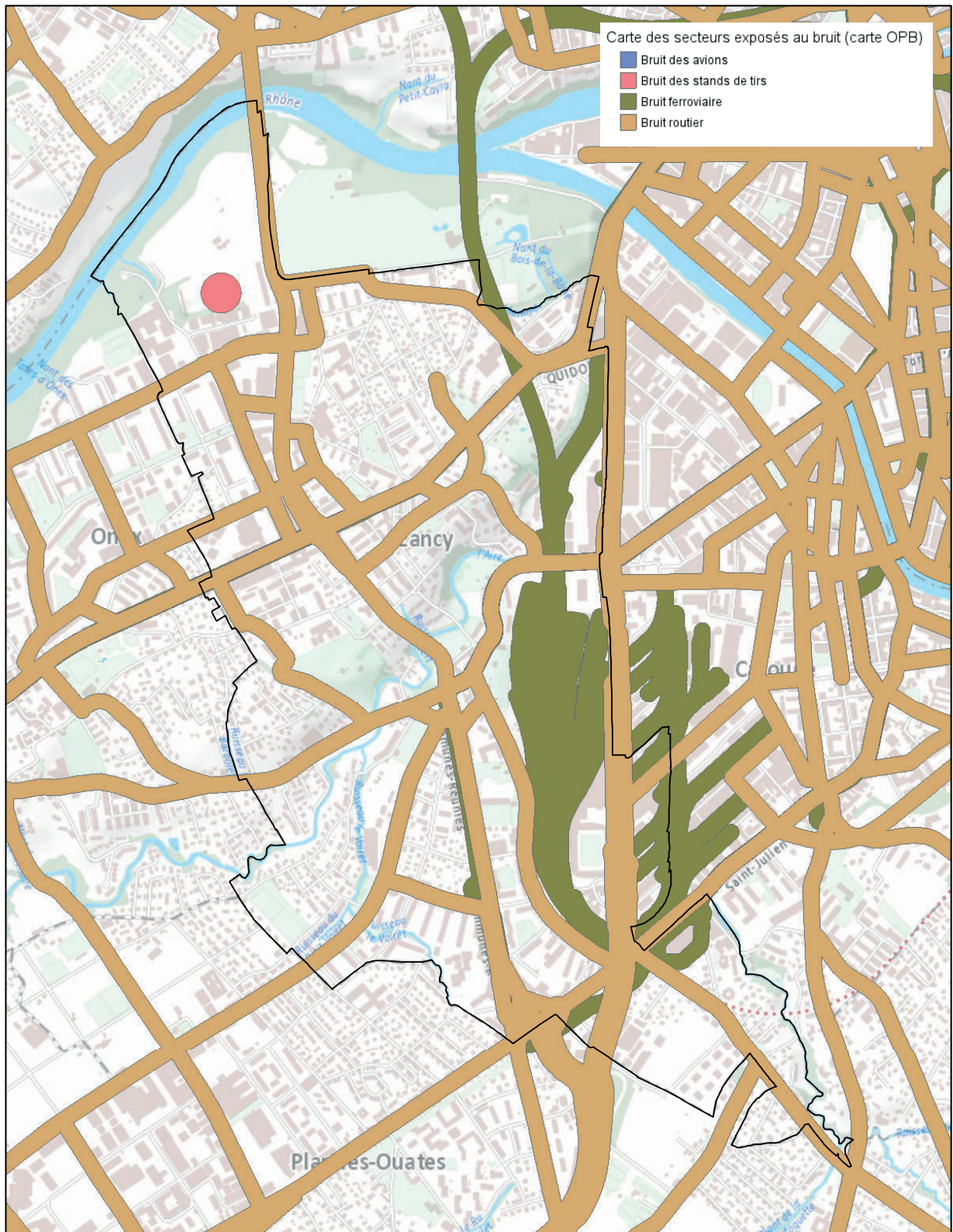








# EXPOSITION AU BRUIT



Date d'impression : 04.10.2017

SITG - Tous droits réservés

0 320 640 960 1 280 1 600 Mètres





# EXPOSITION AU BRUIT ROUTIER (DIURNE)



Date d'impression : 04.10.2017

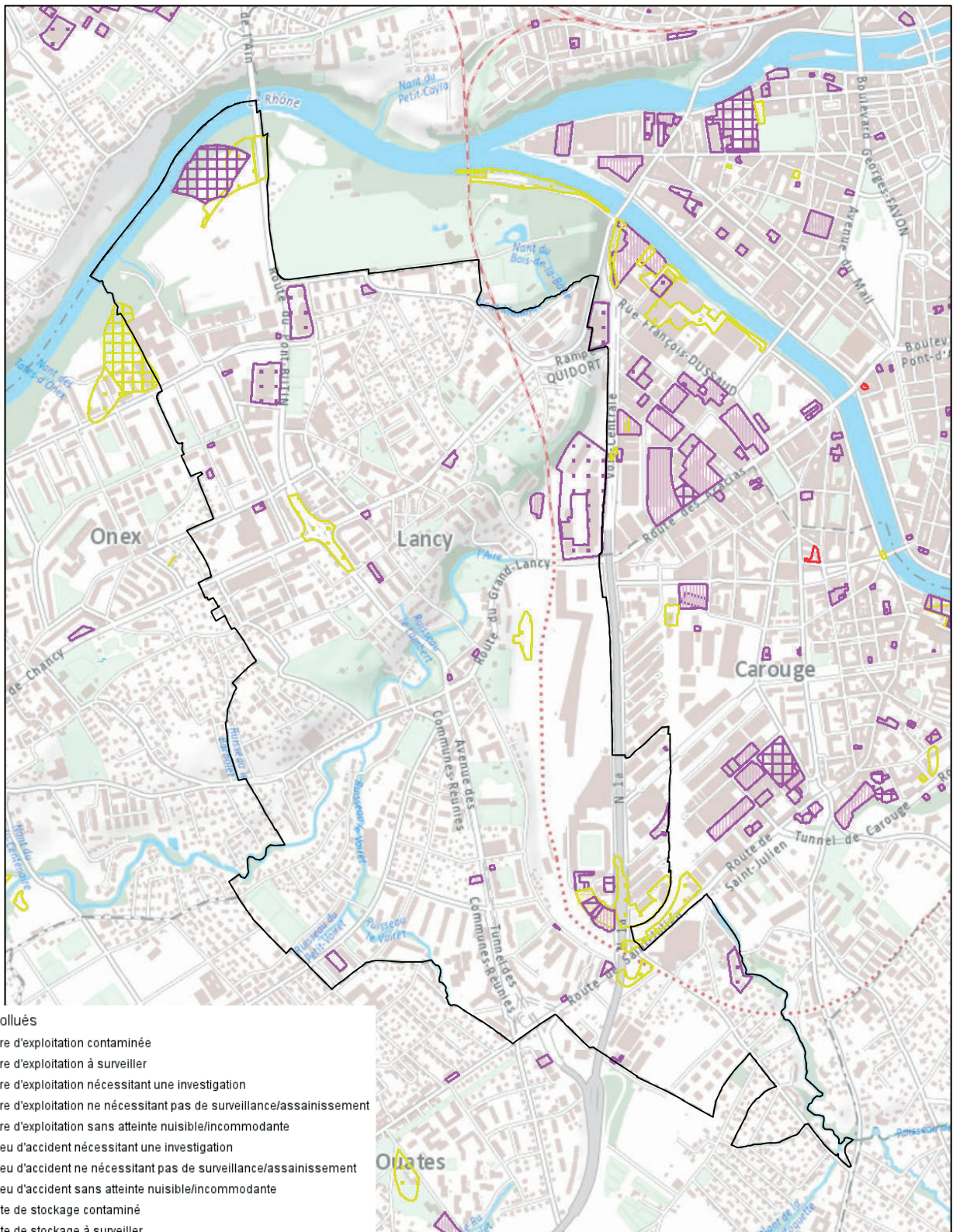
SITG - Tous droits réservés

0 320 640 960 1 280 1 600 Mètres





# SITES POLLUÉS



## Sites pollués

- Aire d'exploitation contaminée
- Aire d'exploitation à surveiller
- Aire d'exploitation nécessitant une investigation
- Aire d'exploitation ne nécessitant pas de surveillance/assainissement
- Aire d'exploitation sans atteinte nuisible/incommodante
- Lieu d'accident nécessitant une investigation
- Lieu d'accident ne nécessitant pas de surveillance/assainissement
- Lieu d'accident sans atteinte nuisible/incommodante
- Site de stockage contaminé
- Site de stockage à surveiller
- Site de stockage nécessitant une investigation
- Site de stockage ne nécessitant pas de surveillance/assainissement
- Site de stockage sans atteinte nuisible/incommodante

